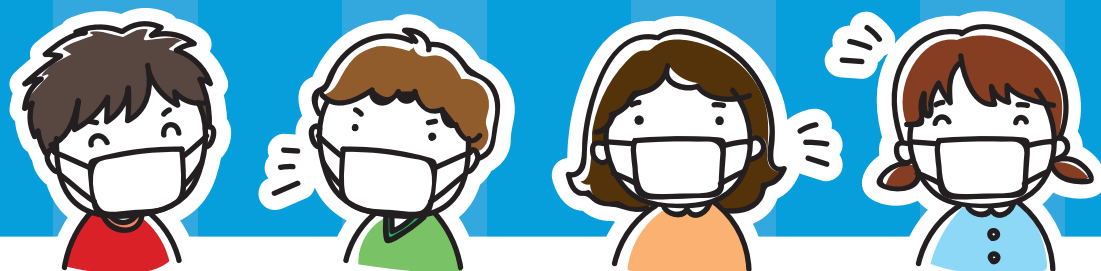


政府支給の布マスクを 児童養護施設へ



政府から支給される布マスクをご使用されないという方のマスクをお預かりし、岡山県内の児童養護施設へお届けしたいと考えております。

ご賛同いただける方は未開封のマスクを下記住所までお送りください。

大変失礼ながら、受領のご連絡やお礼状発送の対応はしておりません。寄付状況は弊社ホームページ、SNSでご報告させていただきますのでご了承ください。

対象マスク

政府支給布マスク **未開封に限ります**

衛生用品のため、開封済みのマスクはこちらで処分させていただきます。

送り先

〒700-0932 岡山市北区奥田本町15-20
株式会社トータルデザインセンター
マスク寄付係

郵送方法

普通郵便(送料はご負担ください)

tdc

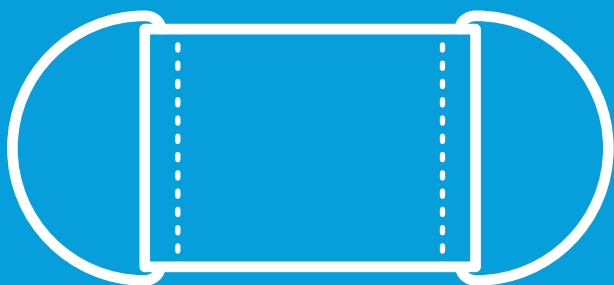
みんなの税金・みんなのマスク
サイズが合わないんだったら、使わないんだったら、

児童養護施設の 子ども達へおくるう！

未開封のマスクに限ります

衛生用品のため、開封済みのマスクはこちらで処分させていただきます。

大人にはちょっと小さい
政府支給の布マスク
(横:13.5cm、縦:9.5cm)



子どもには
ちょうどいいサイズ



送り先

〒700-0932 岡山市北区奥田本町15-20
株式会社トータルデザインセンター
マスク寄付係

郵送方法

普通郵便(送料はご負担ください)

tdc